
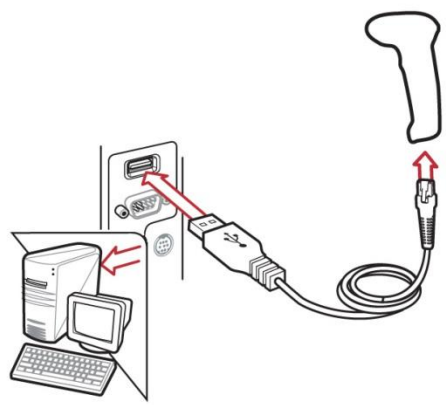
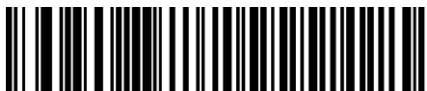

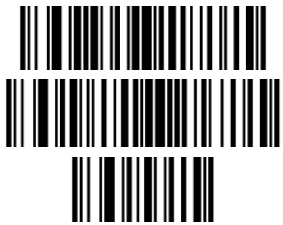


## Motorola LS 1203 vonalkódolvasó gyors programozási útmutatója.

### Szkenner telepítése a kiszolgáló számítógépre:

1. A csomagban található kábel megfelelő végét csatlakoztassuk az olvasó alján található nyílásba.
2. Ezek után az olvasót csatlakoztassuk a számítógép megfelelő bemenetére.
3. Az eszköz programozásához a megfelelő interfészhez tartozó vonalkódokat olvassa be folyamatosan fentről lefelé haladva.  
Az egyes beolvasások között tartson 2-3 másodperc szünetet!
4. A szkenner ezek után használatra kész. (a műveletet csak egyszer kell elvégezni, a beállításokat kikapcsolás után is eltárolja a készülék)

### USB csatlakozás

 <p>Gyári értékek visszaállítása</p>	
 <p>USB csatlakozási mód beállítása</p>	
 <p>Magyar billentyűzet beállítása USB portra</p>	
 <p>Enter küldés olvasás után (3 lépéses programozás)</p>	



## Billentyűzetes (Wedge) csatlakozás



Gyári értékek visszaállítása



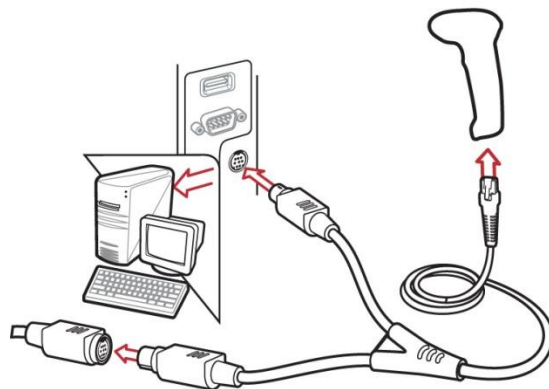
Billentyűzetes csatlakozási mód beállítása



Magyar billentyűzet beállítása billentyű portra



Enter küldés olvasás után (3 lépeses programozás)



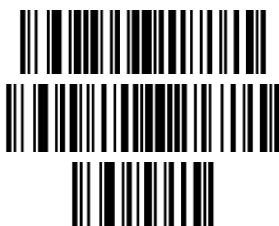
## Soros (RS-232) csatlakozás



Gyári értékek visszaállítása



RS-232 csatlakozási mód beállítása



Enter küldés olvasás után (3 lépeses programozás)

